

### Das System

Die Basiseinheit für die Verlegung ist ein Set.  
Pro Set ist die Stückzahl der einzelnen Formate vorgegeben.

#### 1 Set mit 3 Formaten

Format 01 = 2 Stück

Format 02 = 4 Stück

Format 03 = 2 Stück

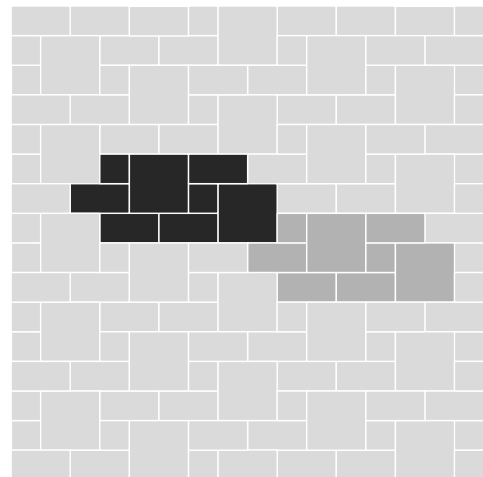
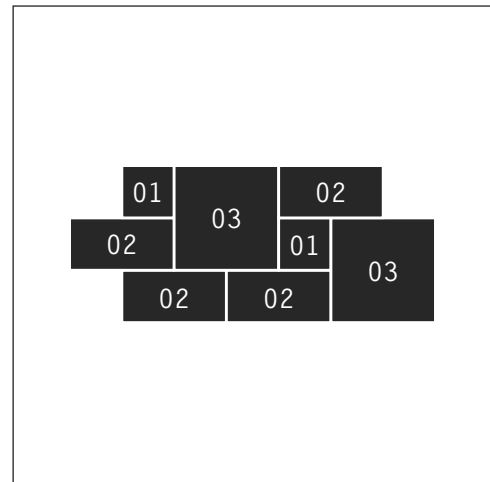
Mit unseren Planungshilfen können Sie Ihren Flächenbedarf  
(Anzahl von Sets) ermitteln.

### Wirkung

Mit diesen Formate erzielen Sie eine pflasterähnliche  
Verlegung, die sich hervorragend für Wege und kleine  
Flächen eignet.

### Optischer Vorteil

Flächen im römischen Verband sind richtungslos. Von  
welcher Seite man die Flächen auch ansieht, es gibt keine  
langen durchlaufenden Fugen.



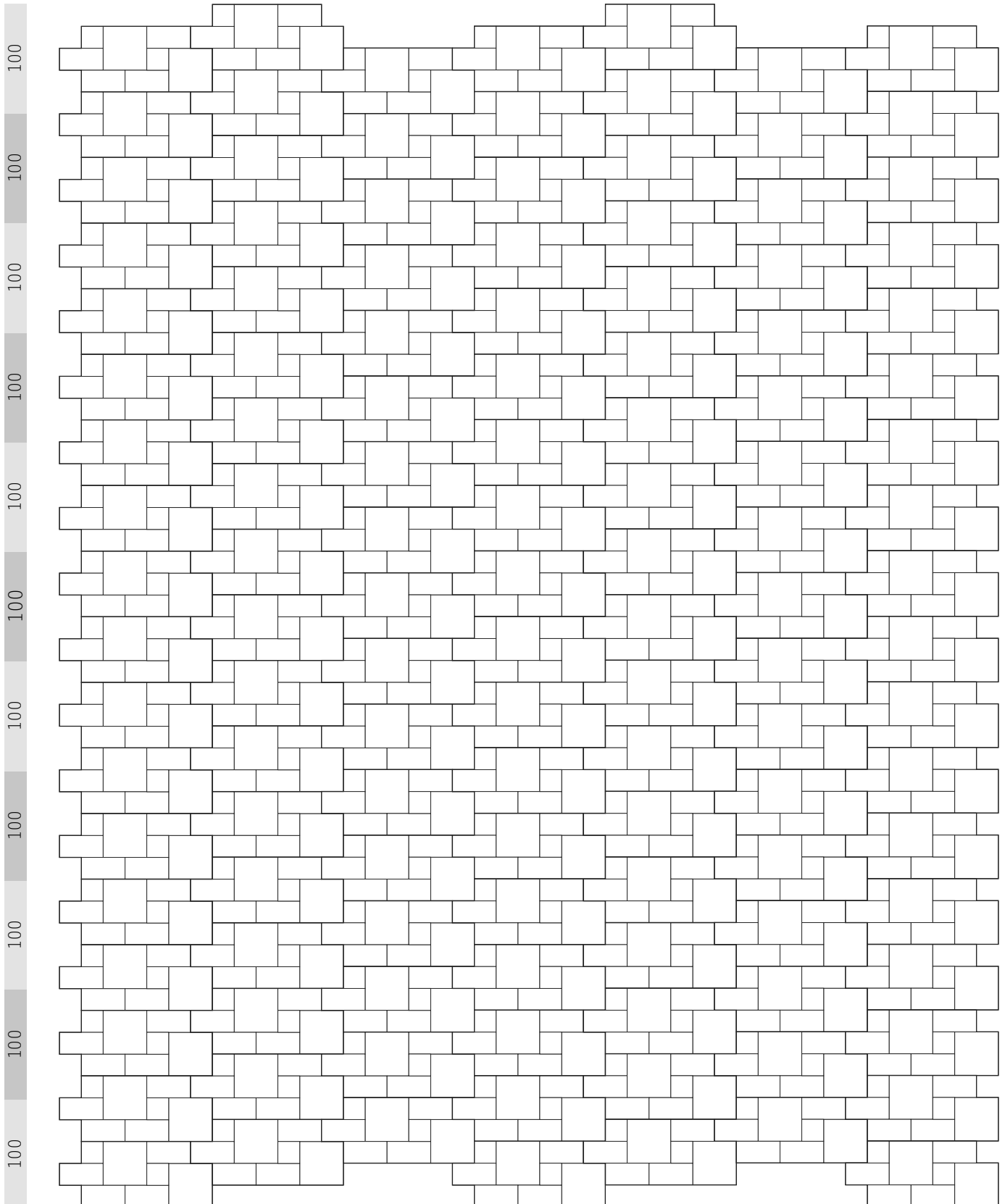
# crafted stone

## A PLANUNGSHILFE - 20ER RASTER

Römischer Verband mit 3 Formaten\*, M 1 : 50

[www.crafted-stone.de](http://www.crafted-stone.de) | [info@crafted-stone.de](mailto:info@crafted-stone.de)

100 100 100 100 100 100 100 100 60



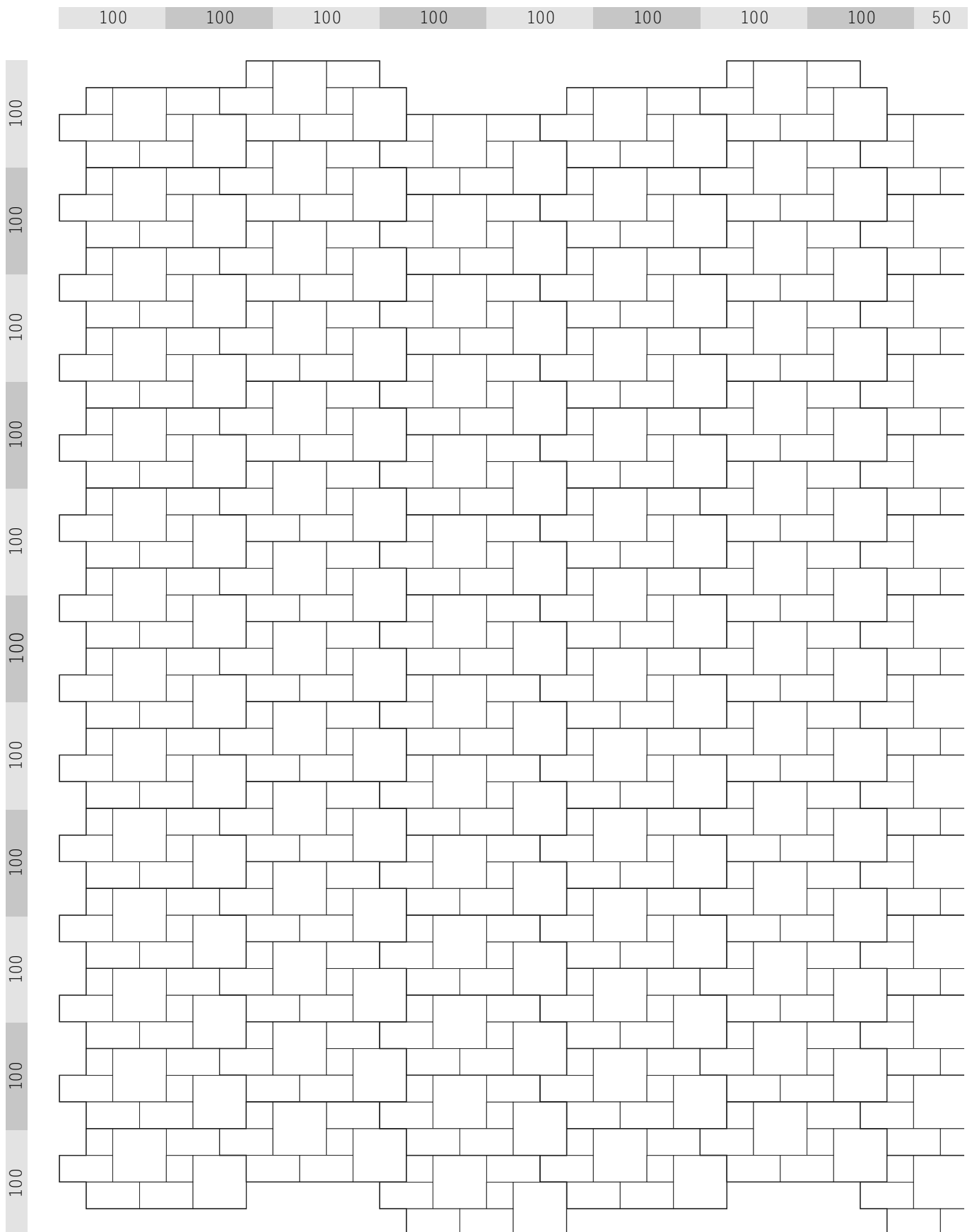
\* Gezeichnete Bodenplatten: 20 x 20 cm, 20 x 40 cm, 40 x 40 cm.

# crafted stone

## A PLANUNGSHILFE - 25ER RASTER

Römischer Verband mit 3 Formaten\*, M 1 : 50

[www.crafted-stone.de](http://www.crafted-stone.de) | [info@crafted-stone.de](mailto:info@crafted-stone.de)



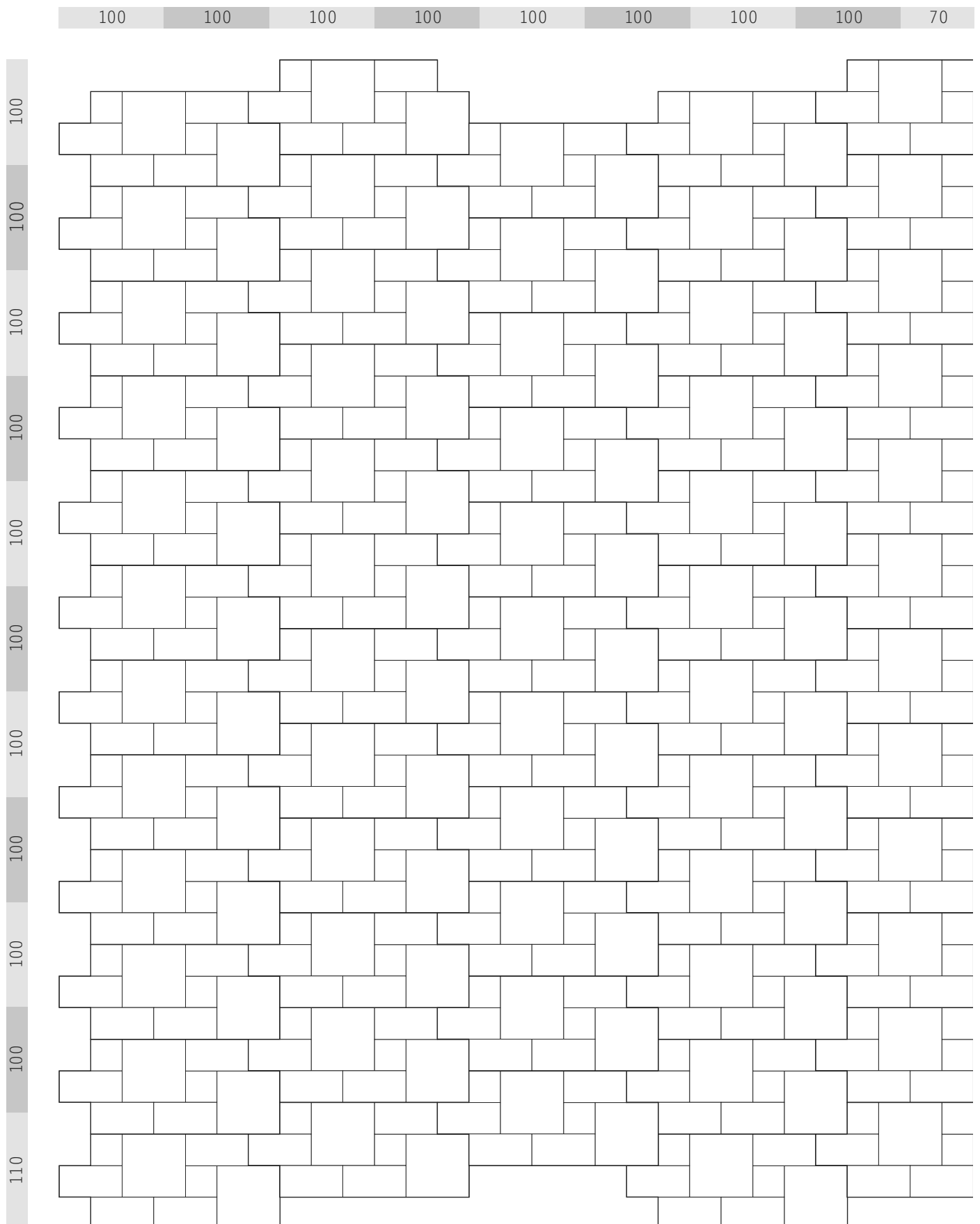
\* Gezeichnete Bodenplatten: 25 x 25 cm, 25 x 50 cm, 50 x 50 cm.

# crafted stone

## A PLANUNGSHILFE - 30ER RASTER

Römischer Verband mit 3 Formaten\*, M 1 : 50

[www.crafted-stone.de](http://www.crafted-stone.de) | [info@crafted-stone.de](mailto:info@crafted-stone.de)



\* Gezeichnete Bodenplatten: 30 x 30 cm, 30 x 60 cm, 60 x 60 cm.